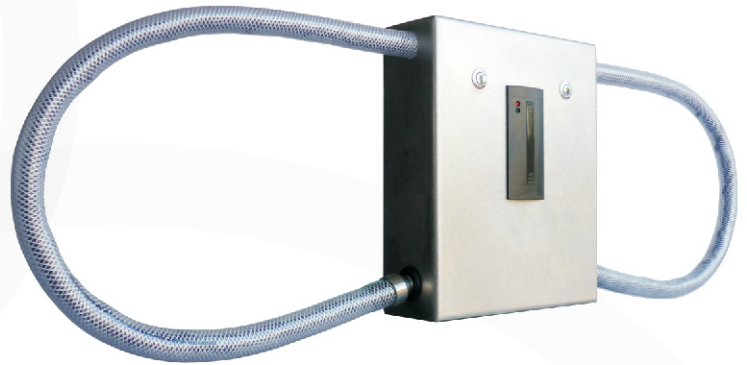




MicroMade

## ZR-02

System Parkingów Rowerowych  
Zamek rowerowy



### Dane techniczne:

- |                           |              |                           |                   |
|---------------------------|--------------|---------------------------|-------------------|
| • Zasilanie:              | 12V DC       |                           |                   |
| • Pobór prądu:            |              |                           |                   |
| • w trybie aktywnym:      | do 100 mA    |                           |                   |
| • w trybie czuwania:      | 5 mA         |                           |                   |
| • Połączenie z centralką: | RS485        | • Identyfikatory:         | karty Mifare®     |
| • prędkość transmisji:    | 9600 Baudów  | • Grubość linki stalowej: | 10 mm             |
| • łączna długość kabli:   | do 300 m     | • Wymiary:                | 265 × 225 × 75 mm |
| • dopasowanie linii:      | nie wymagane | • Masa:                   | 6 kg              |

### Ogólna charakterystyka urządzenia

Zadaniem systemu parkingów rowerowych jest zwiększenie skuteczności zabezpieczenia przed kradzieżą pozostawianych na parkingach rowerów. Parking składa się z szeregu zamków **ZR-02** obsługiwanych przez jedną centralkę **CR-01**.

Zamek obsługiwany jest przez karty typu Mifare®, które stosowane są jako karty miejskie, legitymacje studenckie, itp.

Zamek **ZR-02** ma formę prostopadłościanu o wymiarach 26,5 × 22,5 × 7,5 cm wykonanego ze stali nierdzewnej. Zamki są instalowane na specjalnie do tego przygotowanych wspornikach za pomocą stalowych nitów. Okablowanie zamków poprowadzone jest we wnętrzu tych wsporników.

W górnej części zamka, do jego bocznych ścian przymocowane są dwie stalowe liny służące do zabezpieczenia rowerów. Liny zakończone są bolcami współpracującymi z elektronicznie sterowanymi ryglami umieszczonymi w dolnej części zamka. Liny są zabezpieczone elektronicznie - zamek wykrywa przecięcie liny.

Zapięcie roweru wymaga aktywowania zamka jednym z dwu przycisków umieszczonych na jego frontowej ścianie (zależnie od wybranego rygla) i zbliżeniu do czytnika uprawnionej do zapięcia roweru karty. Otwarcie rygla jest możliwe tylko tą samą kartą, którą nastąpiło jego zamknięcie.

Informacja o otwarciu obudowy któregoś z zamków, lub naruszeniu zabezpieczenia liny trafia do centralki **CR-01**, która uruchamia system alarmowy i przekazuje informację o tym fakcie do centrum Systemu Parkingów Rowerowych.